



EVROPSKÁ UNIE
Fond soudržnosti
Operační program Životní prostředí

Ministerstvo životního prostředí

Zkapacitnění vodovodního přivaděče Hranice – Lipník nad Bečvou



Registrační číslo

1240600053

Informace o projektu

Název díla	Zkapacitnění vodovodního přivaděče Hranice – Lipník nad Bečvou		
	název úseků	předpoklad provádění	
části díla	IO 01 - úsek Hranice	rok 2025	
	IO02 - Přeložka Hranice	rok 2025	
	IO03 - úsek Hranice - Slavič	rok 2025	
	IO04 - přeložka Slavič	rok 2025	
	IO05.1 - úsek Slavič - VŠ2	rok 2025	
	IO05.2 - úsek VŠ2 - AŠ3	rok 2026	
	IO05.3 - úsek AŠ3 - VDJ Lipník nad Bečvou	rok 2026	
Objednatel	Vodovody a kanalizace Přerov, a. s. , Šířava 482/21, Přerov I-Město, 750 02 Přerov		
Generální projektant a autorský dozor	AQOL s.r.o.,		
Zhotovitel	Společnost Zkapacitnění vodovodního přivaděče Hranice – Lipník		
	OHLA ŽS, a.s. (vedoucí společník)		
	IMOS Brno, a.s. (druhý společník)		
Technický dozor stavebníka	VRV + Dozory a bezpečnost		
	Vodohospodářský rozvoj a výstavba a.s. (Vedoucí sdružení)		
	Dozory a bezpečnost s.r.o. (společník)		
Předpokládané termíny stavby	Zahájení: 02/2025		
	Ukončení: 06/2026		

Stručný popis stavby

- V rámci stavby bude provedena oprava stávajícího vodovodního přivaděče Hranice – Lipník nad Bečvou
- Stavební povolení bylo vydáno pouze na 2 části stavby, kde se potrubí posunuje z původní trasy (CT park Hranice a intravilán Slavíče)
- U ostatních částí se jedná o výměnu potrubí ve stávající trase, která nevyžaduje dle zákona o vodovodech a kanalizacích povolení záměru vydávaného stavebním úřadem

Jaké práce budou v rámci stavby provedeny:

- *Stavba bude prováděna především bezvýkopovou technologií „berstlining“ . Protože ale i této technologie jsou nezbytné jámy po cca 80 – 130m (závisí na lomech a dalších parametrech) je nezbytné vstoupit na Vaše pozemky a tyto jámy provést.*
- *Část stavby bude provedena otevřeným výkopem (intravilán obce Slavíč)*
- *V úsecích, **kde stávající přivaděč vede přes zahrady** (Vás soukromých vlastníků), bude nutné provést (v případě potřeby) i nutné kácení, nebo ořezání stromů, demontáž drobných staveb a případného oplocení.*

Jak se budeme na pozemcích chovat

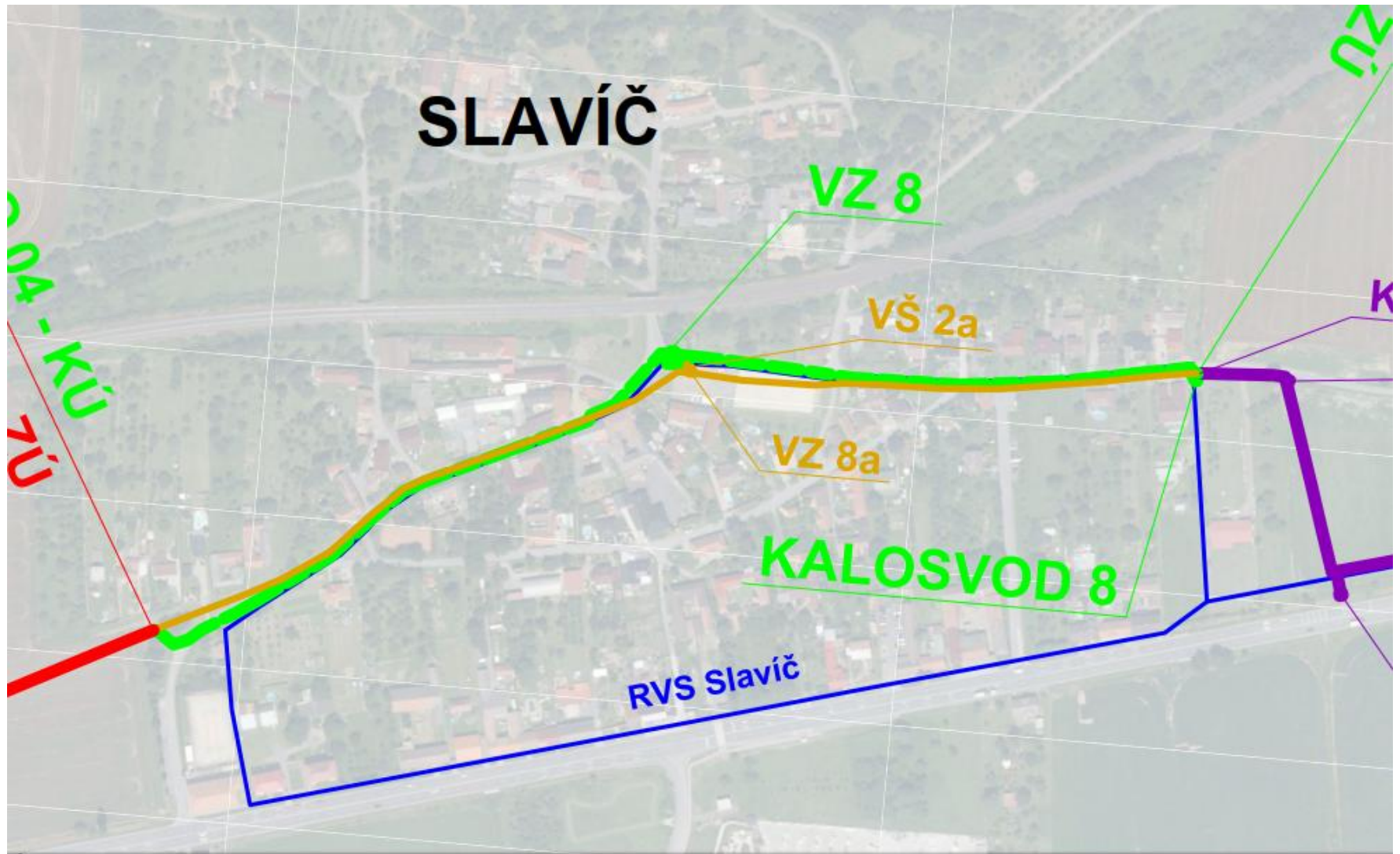
Práce budou prováděny v nezbytném rozsahu a po dokončení prací budou pozemky uvedeny do původního stavu

- Bude proveden průzkum po terénu, vytyčení přesné polohy přivaděče
- Zhotovitel provede pasport (nafocení původního stavu)
- V místě přivaděče (nutných jam) bude sejmuta orniční vrstva, uložena vedle výkopu
- Bude provedeno odkopání vodovodního přivaděče s uložením výkopku mimo orniční vrstvu.
- Staveniště bude zajištěno provizorním oplocením proti vstupu neoprávněných osob.
- V místě výkopu bude odstraněno původní azbestocementové potrubí přivaděče (provádí odborná firma pro likvidaci azbestu)
- Po odstranění potrubí bude instalována technologie pro provedení Berstliningu a instalováno nové potrubí (zároveň bude nezbytné k místu jámy – výkopu dovést těžké litinové trouby, které budou do původního potrubí zatahovány).
- Po dokončení zatažení potrubí budou v otevřených jámách provedeny propoje.
- Po té provedeme nutná propláchnutí potrubí, tlakové zkoušky a rozbory na pitnou vodu.
- Po kladných výsledcích potřebných zkoušek budou jámy zasypány výkopkem (bude prováděno po ucelených částech cca 0,5km), v horní vrstvě bude navrácena orniční vrstva.
- Před opuštěním Vašeho pozemku proběhne předání mezi objednatelem (VAK Přerov) a Vámi vlastníky. K tomu bude sepsán protokol. V případě sporu poslouží pasport – foto původního stavu.

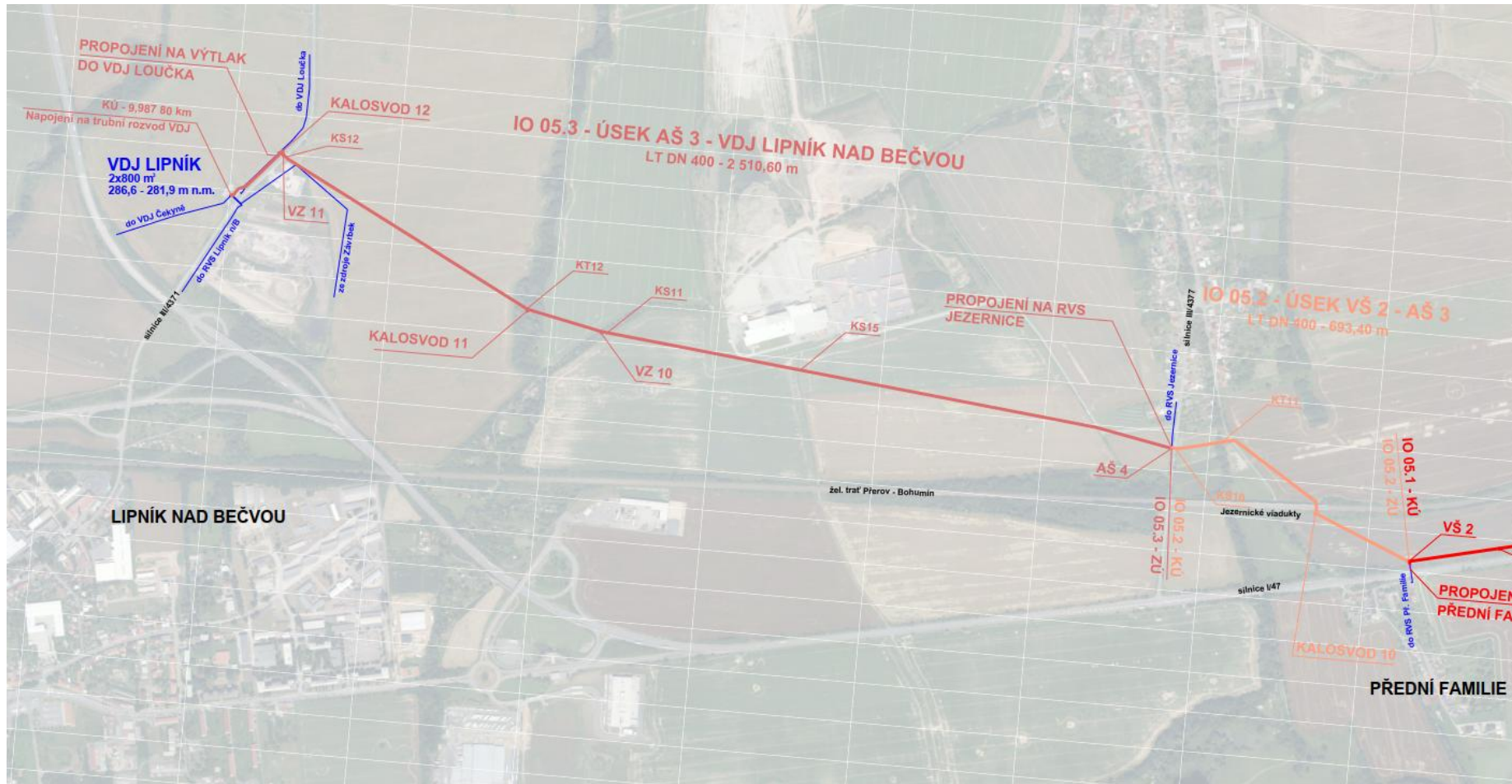
Informace o projektu

- S ohledem na velikost a rozsah projektu, budou jednotlivé části projektové dokumentace - **situační výkresy** k nahlédnutí na nástěnce v **Drahotuších** a webu „**drahotuse.cz**“.
- V případě dalšího upřesnění je možné kontaktovat zástupce investora:
 - Ing. Lucie Kopečková 773 535 308, kopeckova@vakpr.cz
Nebo technický dozor investora
 - Ing. Jiří Kantorek 724 863 768, kantorek@vrv.cza upřesnit tak po konzultaci se zhotovitelem dotčení pozemků stavbou.

Přehled provádění Slavíče (otevřený výkop – zelená čára)



Oprava přivaděče v roce 2026 (schéma)



An aerial photograph showing a dirt road winding through a lush green field. A white car is driving on the road, and a tractor is visible further ahead. The surrounding landscape includes rolling hills and dense forests. The text "Děkuji za pozornost" is overlaid in the center of the image.

Děkuji za pozornost